



KONFIGURACE DACIA NOVÝ DUSTER

Vytvořeno: 14 / 03 / 2025



Popis vozidla

Verze: DACIA NOVÝ DUSTER Journey ECO-G 100

Motor: ECO-G 100

Zdvihový objem (cm3): 999

Palivo: Benzín + LPG

Typ převodovky: Manuální



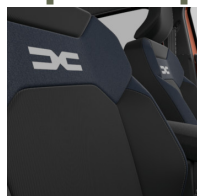


KONFIGURACE DACIA NOVÝ DUSTER

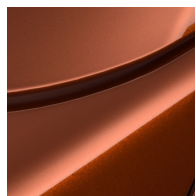
Vytvořeno: 14 / 03 / 2025



Opce a příslušenství



Čalounění
Čalounění v kombinaci
látka/denim tkanina



Barva
hnědá Terracotta



Kola
Disky kol z lehkých slitin
18", design TAGASAN s
diamantovým efektem

Jiné možnosti
Vyhřívání přední sedadla

Detail packů

Paket Parkování
Systém sledování mrtvého úhlu
Přední, zadní a boční parkovací senzory
Kamerový systém Multiview (přední, zadní,
2 boční kamery)

Paket Winter
Vyhřívání přední sedadla
Vyhřívání volant

Standardní výbava



KONFIGURACE DACIA NOVÝ DUSTER

Vytvořeno: 14 / 03 / 2025

AKTIVNÍ A PASIVNÍ BEZPEČNOST

Systém nouzového volání (E-CALL)

Systém upozornění před opuštěním jízdního pruhu s aktivní korekcí jízdní dráhy

Čelní a boční airbag řidiče a spolujezdce

Deaktivace airbagu spolujezdce

Systém uchycení ISOFIX na bočních zadních sedadlech

Hlavové airbagy pro přední i zadní cestující

Aktivní systém nouzového brzdění (AEBS)

Systém rozpoznávání dopravních značek

Asistenční systém nouzového brzdění

Stabilizační systém ESC

Systém upozornění na bezpečnou vzdálenost

ABS s elektronickým rozdelovačem brzdných sil (EBD) a brzdovým asistentem (EBA)

VIDITELNOST A OSVĚTLENÍ

Vnější zpětná zrcátka v šedé barvě

Zatmavená zadní okna

Přední mlhové světlomety

LED denní světlomety

Dešťový a světelný senzor

Elektricky nastavitelná vnější zpětná zrcátka, vyhřívaná, elektricky sklopná

Denní a potkávací světlomety s technologií LED

Automatické přepínání dálkových světel

ŘÍZENÍ

Ukazovatel optimálního rychlostního stupně

Sada na opravu pneumatik

Režim Eco

Výškově a podélně nastavitelný volant

Letní pneumatiky

Tempomat

Automatická elektrická parkovací brzda

KOMFORT

Elektricky ovládaná přední okna s impulzním ovládním

Sklápění opěradel zadní lavice v uspořádání 1/3-2/3

Posuvná středová loketní opěrka s úložným prostorem

Volant čalounění umělou kůží

Centrální zamykání

Automatická klimatizace

12V zásuvka v zavazadlovém prostoru

Elektricky ovládaná zadní okna s impulzním ovládním

Bezdrátová indukční nabíječka na smartphone

Dvojitě dno zavazadlového prostoru

Hands-free karta Dacia pro bezklíčový přístup a startování

Manuální vnitřní zpětné zrcátko s denním/nočním nastavením

MULTIMÉDIA

Multimediální systém Media Nav Live 10", audio Arkamys, 6 reproduktorů a zrcadlením telefonu
7" barevný přístojový štít

VZHLED

Disky kol z lehké slitiny 18"



KONFIGURACE DACIA NOVÝ DUSTER

Vytvořeno: 14 / 03 / 2025

Disky kol z lehkých slitin 18", design TAGASAN s diamantovým efektem
Podélné střešní lišty

Technické údaje

Objem kapalin
Objem palivové nádrže (l): 50 / 50 (LPG)

Spotřeba a emise (vin wltp)
WLTP Emise CO2 (g/km) - smíšený cyklus: 148
WLTP Emise CO2 pro LPG (g/km) - smíšený cyklus: 127
WLTP spotřeba LPG - smíšený cyklus (l/100 km): 8.1
WLTP spotřeba - smíšený cyklus (l/100 km): 6.5

Výkony
Maximální rychlost (km/h): 163 (168 LPG)
Zrychlení 0-100 km/h (s): 14 (13,2 LPG)

Pohon
Pohon: 4x2

Karosářské provedení
Typ karoserie: SUV
Počet dveří: 5

Řízení

VNITŘNÍ VZHLED

Čalounění v kombinaci látka/denim tkanina

Průměr otáčení (m): 10,86

Kola a pneumatiky
Pneumatiky (přední/zadní): 215/60 R18

Hmotnosti
Užitečná hmotnost (kg): 382.0
Maximální dovolená celková hmotnost (kg): 1765
Pohotovostní hmotnost (kg): 1276

Motor
Max. výkon kW (k): 74 (100)
Metodika NEDC=0 / Metodika WLTP =1: 1
Emisní norma: EURO6
Metodika měření: WLTP
Maximální točivý moment (Nm): 160 (170)
Zdvihový objem (cm3): 999
Palivo: Benzín + LPG

Rozměry
Světlá výška (mm): 209
Šířka vozidla (mm): 1921
Šířka vozidla včetně zpětných zrcátek (mm): 2069
Délka (mm): 4343

**KONFIGURACE DACIA NOVÝ DUSTER**

Vytvořeno: 14 / 03 / 2025

Rozvor (mm): 2657

Typ vozidla

Typ vozidla TVV:

DJFPE2MT6WB24M500B

Počet míst: 5

Převodovka

Typ převodovky: Manuální

Počet rychlostí: 6

Aerodynamika

Vnější hluk pohybujícího se vozidla

dB(A): 69

Objem

Maximální objem zavazadlového
prostoru (dm³): 1545Objem zavazadlového prostoru
(dm³): 453

Vozidlo bude vybaveno jednou ze zobrazených pneumatik. Konkrétní pneumatiku určí výrobní závod na základě dodavatelského řetězce. Volbu pneumatiky nelze nijak ovlivnit. Další informace o vozidle a cenách najdete v ceníku nebo se obraťte na autorizovaného prodejce.

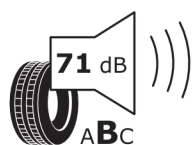


Štítky pneumatik identické pro přední i zadní nápravu



Continental 0313330

215/60 R 18 98 H C1



2020/740

*Vzhledem ke specifikům výroby vozidel vždy zobrazujeme více štítků.