

DACIA



KONFIGURACE DACIA Nový Logan

Vytvořeno: 18 / 01 / 2022



Popis vozidla

Verze: DACIA Nový Logan Comfort TCe 100 LPG Palivo: Benzín / LPG

Motor: TCe 100 LPG

Typ převodovky: Manuální

Zdvihový objem (cm3): 999



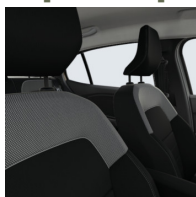


KONFIGURACE DACIA Nový Logan

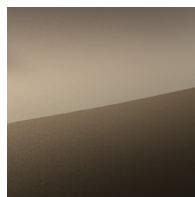
Vytvořeno: 18 / 01 / 2022



Opce a příslušenství



Čalounění
Čalounění Comfort



Barva
Hnědá Vison



Kola
15palcová kola
FLEXWHEEL SORANE

Jiné možnosti

Automatická klimatizace
Vyhřívaná přední sedadla
Zadní parkovací kamera

Detail packů

Paket Parkování Plus
Přední a zadní parkovací senzory

Zadní parkovací kamera
Systém hlídání mrtvého úhlu

Standardní výbava

Aktivní a pasivní bezpečnost

Systém nouzového brzdění (AEBS)



KONFIGURACE DACIA Nový Logan

Vytvořeno: 18 / 01 / 2022

System nouzového volání E-CALL
6 airbagů

Viditelnost a osvětlení

Přední mlhové světlomety
Denní a potkávací světlomety s technologií
LED
Elektricky ovládaná a vyhřívaná vnější zpětná
zrcátka

Řízení

Tempomat s omezovačem rychlosti
Lepící sada pro opravu defektu pneumatiky
Výškově a podélně nastavitelný volant

Komfort

Technické údaje

Objem kapalin

Objem palivové nádrže (l): **50 (40
LPG)**

Spotřeba a emise (wltp)

Kombinovaná spotřeba WLTP (l/100
km): **5.291**

Emise CO2 WLTP (g/km): **119.3**

Kombinovaná spotřeba LPG WLTP
(l/100 km): **6.876**

Emise CO2 pro LPG WLTP (g/km):
106.0

Spotřeba a emise (vin wltp)

WLTP Emise CO2 (g/km) - smíšený
cyklus: **119**

Manuálně ovládaná zadní okna
Volant čalouněný umělou kůží
Dešťový a světelný senzor
Sedadlo řidiče výškově nastavitelné s loketní
opěrkou a sklopnými stolky
Zadní sedadla sklopná v poměru 1/3 a 2/3

Multimédia

Multimediální systém Media Display

Vnitřní vzhled

Čalounění Comfort

Exteriér

Vnější zpětná zrcátka v barvě karoserie
15palcová kola FLEXWHEEL SORANE

WLTP Emise CO2 pro LPG (g/km) -
smíšený cyklus: **106**

Emise CO2 - vážený kombinovaný
cyklus WLTP (g / km): **AT**

Spotřeba paliva WLTP - vážený
kombinovaný cyklus (l / 100 km): **AT**

WLTP spotřeba LPG - smíšený cyklus
(l/100 km): **6.9**

WLTP spotřeba - smíšený cyklus
(l/100 km): **5.3**

Výkony

Maximální rychlost (km/h): **186**

Zrychlení 0-100 km/h (s): **11,6**

Pohon



KONFIGURACE DACIA Nový Logan

Vytvořeno: 18 / 01 / 2022

Pohon: **Přední**

Karosářské provedení

Typ karoserie: **Sedan**

Počet dveří: **4**

Kola a pneumatiky

Pneumatiky (přední/zadní): **185/65 R15**

Hmotnosti

Užitečná hmotnost (kg): **379**

Maximální dovolená celková hmotnost (kg): **1605**

Motor

Max. výkon kW (k): **74 (100)**

Typ vstřikování: **Nepřímé vícebodové**

Metodika NEDC=0 / Metodika WLTP

=1: **1**

Emisní norma: **EURO6**

Metodika měření: **WLTP**

Maximální točivý moment (Nm): **170**

Zdvihový objem (cm³): **999**

Palivo: **Benzín / LPG**

Rozměry

Rozchod zadní nápravy: **0**

Rozchod přední nápravy: **0**

Typ vozidla

Typ vozidla TVV:

DJFLESMT6UA37M5200

Počet míst: **5**

Převodovka

Typ převodovky: **Manuální**

Počet rychlostí: **6**

Objem

Objem zavazadlového prostoru (dm³): **528**

Další informace o vašem vozidle a cenách najdete v ceníku nebo se obraťte na prodejce

NAJDĚTE VAŠI OSOBNÍ KONFIGURACI

NA INTERNETU www.dacia.cz

[8W0G39](#)

- Načtením vašeho QR kódu

U VAŠEHO DEALERA

- Tím že dáte prodejci kód vaší konfigurace : **8W0G39**



KONFIGURACE DACIA Nový Logan

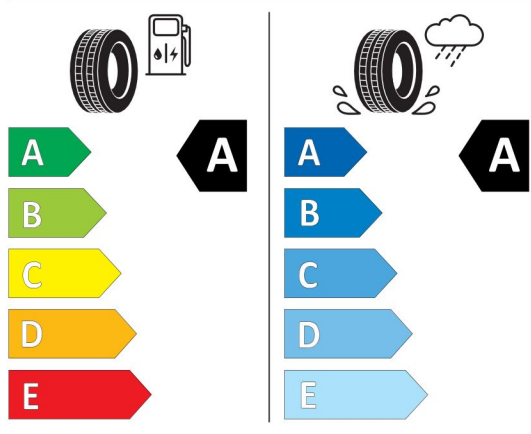
Vytvořeno: 18 / 01 / 2022

Non-differentiated position front/rear



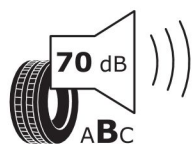
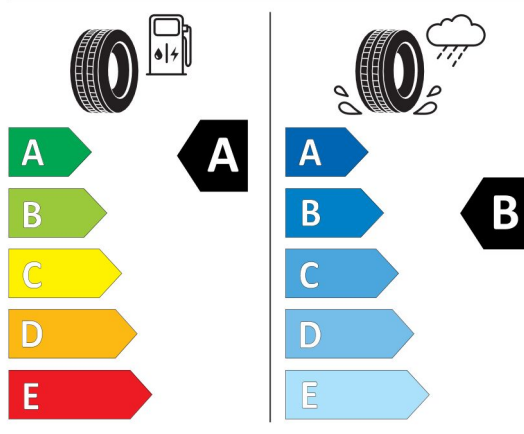
Continental 0358498

185/65 R 15 88 H C1

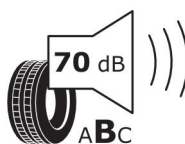


BRIDGESTONE 61730000

185/65 R15 88 H C1



2020/740



2020/740

*Vzhledem ke specifikům výroby vozidel vždy zobrazujeme více štítků.